

DMX³

PROTECCIÓN HASTA 6300 A



DMX³ HASTA 6 300 A

CONTROL Y PROTECCIÓN
EFICIENTE PARA TODAS
SUS INSTALACIONES



Tableros secundarios equipados con interruptores de caja moldeada DPX³ y DPX

Tablero principal con interruptor DPX, DPX³ y DMX³ hasta 6300 A

Gracias a la oferta de DMX³, DPX y DPX³ y DX dispondrá de un sistema de protección total en cualquier nivel de la instalación



DMX³ Extraíble

Llave de bloqueo en posición "abierto"

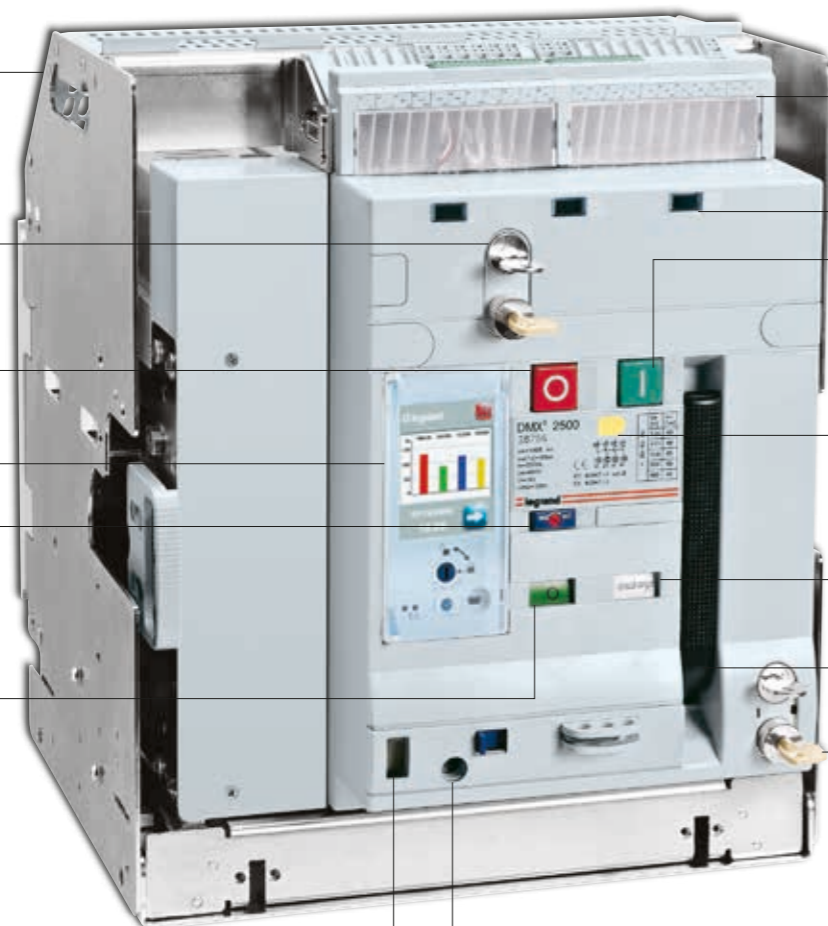
Botón control apertura

Unidad electrónica

Botón reset

Indicador de posición de los contactos principales 0 / I

Dispositivo indicador de posición:
- Insertado
- Prueba
- Extraído



Bornera aislada para contactos auxiliares

Ventana de visualización de los contactos auxiliares y bobinas

Botón control cierre

Color de identificación por capacidad interruptiva Icu:
- Gris: DMX³ 50 kA
- Amarillo: DMX³ 65 kA

Indicador del estado de carga de los resortes: cargado / descargado

Manija de carga del resorte

Llave bloqueo en posición "Extraído"

Apertura bloqueable para la inserción de la manija con la que se realiza la extracción

Vista global de un DMX³ extraíble

FUNCIONAMIENTO OPTIMIZADO HASTA 6300 A

- Los interruptores abiertos DMX³ están disponibles en dos tallas y tres capacidades interruptivas: 50 kA para el DMX³ -N, 65 kA para el DMX³ -H, y 100 kA para el DMX³ -L*.
- Solo 3 tallas cubren completamente los 10 rangos de corriente entre 800 A y 6300 A.
- Disponibles en versión fija y extraíble.

(*) Bajo pedido

PESO Y DIMENSIONES

Versión fija

		Alto	Ancho	Profundidad	Peso
3P	TALLA 1: DMX ³ -N 2500 DMX ³ -H 2500	414 mm	273 mm	354 mm	41 kg
	TALLA 2: DMX ³ -N 4000 DMX ³ -H 4000	414 mm	396 mm	354 mm	59 kg
	TALLA 3: DMX ³ -L 6300	419 mm	354 mm	797 mm	118 kg



Versión extraíble

		Altura	Ancho	Profundidad	Peso
3P	TALLA 1: DMX ³ -N 2500 DMX ³ -H 2500	465 mm	316 mm	433 mm	77 kg
	TALLA 2: DMX ³ -N 4000 DMX ³ -H 4000	465 mm	414 mm	433 mm	108 kg
	TALLA 3: DMX ³ -L 6300	465 mm	433 mm	804 mm	216 kg



+ VENTAJA DEL DMX³ LEGRAND

En todos los tamaños, el interruptor DMX³ permite el uso eficiente del espacio al interior del tablero, manteniendo la misma profundidad por talla para todos los rangos de corriente y facilitando la conexión.

OTRAS CARACTERÍSTICAS TÉCNICAS:

Tensión Nominal de Aislamiento: U_i:1000 V_~
Tensión Nominal de Impulso U_{imp}: 12 kV
Tensión nominal de operación: 690 V_~

Categoría de Utilización: B
Operaciones Mécanicas: 10000
Operaciones Eléctricas: 5000

+ VENTAJA DEL DMX³ LEGRAND

En todos los tamaños, el interruptor DMX³ permite el uso eficiente del espacio al interior del tablero, manteniendo la misma profundidad por talla para todos los rangos de corriente y facilitando la conexión.

OTRAS CARACTERÍSTICAS TÉCNICAS:

Tensión Nominal de Aislamiento: U_i:1000 V_~
Tensión Nominal de Impulso U_{imp}: 12 kV
Tensión nominal de operación: 690 V_~

Categoría de Utilización: B
Operaciones Mécanicas: 10000
Operaciones Eléctricas: 5000



Unidad de protección electrónica MP4 LSIg



Ajuste I_g

Ajuste I_i

Ajuste I_m

Ajuste I_r

LEDs indicadores de correcta operación

Ajuste t_g

Ajuste t_m

Ajuste t_r

Miniconector USB para PC

Protección neutro

PRECISA Y AMIGABLE: UNIDAD DE PROTECCIÓN ELECTRÓNICA LCD

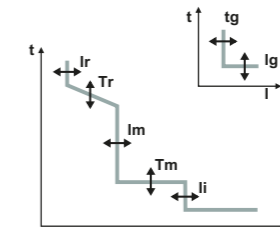
- De fácil montaje e instalación, con medidas precisas y continuidad de operación garantizada. La unidad de protección electrónica está disponible con protección de falla a tierra LSIg. Permite ajustar los valores de corriente y tiempo de retardo. El resultado es una eficiente protección contra fallas eléctricas, en total coordinación con los equipos instalados aguas abajo de la instalación.
- La pantalla LCD permite de forma rápida y sencilla visualizar diferentes parámetros, como los valores de corriente por fase, errores de ajuste e información del funcionamiento del automático y operaciones de mantenimiento del Interruptor.
- Memoriza parámetros como la corriente, activación del contador, fecha, hora y razón de las últimas 20 operaciones.
- Tiene puertos externos para opciones de comunicación a PC por Puerto USB y ModBus (Opcional).

MP4 UNIDAD ELECTRÓNICA DE PROTECCIÓN ESTÁNDAR

Se pueden ajustar los siguientes parámetros:

- I_r**: Protección retardo largo contra sobrecarga, ajustable desde 0.4 a 1.0 x I_n en 0.02 intervalos.
- t_r**: Tiempo de operación protección retardo largo, ajustable a 5-10-20-30 s (MEM ON), 30 - 20 - 10 - 5 s (MEM OFF).
- I_m**: Protección retardo corto contra cortocircuitos, ajustable desde 1.5 a 10 x I_r en 0.5 intervalos.
- t_m**: Tiempo de operación protección retardo corto, ajustable: 0-0.1-0.2-0.3 s (t constante), 0.3 - 0.2 - 0.1-0.01 s (I²t constante).
- I_i**: Protección instantánea contra cortocircuitos, ajustable a 2 - 3 - 4 - 6 - 8 - 10 - 12 - 15 I_{cn} x I_n
- I_g**: Corriente de falla a tierra, ajustable OFF - 0.2 - 0.3 - 0.4 - 0.5 - 0.6 - 0.7 - 0.8 - 1 x I_n
- t_g**: Tiempo de retardo de disparo de falla a tierra, ajustable 0.1-0.2-0.5-1 s (t constante), 0.5 - 0.2 - 0.1 s (I²t constante).
- IN** Protección de Neutro, ajustable OFF - 50 - 100 - 200 % I_r (Máximo 4000 A).

MP4 LSIg CAT N° 028802

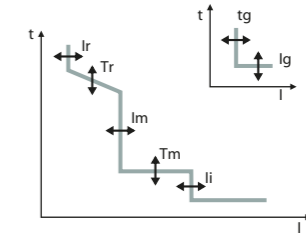


MP6 UNIDAD ELECTRÓNICA DE PROTECCIÓN AVANZADA

- La pantalla Touch Screen y los íconos de navegación facilitan su uso.
- Las unidades de protección MP6 integran todas las funciones de las unidades de protección MP4 (LCD) y poseen un sistema de medición avanzado que además de medir las corrientes, puede también ser usado para visualizar tensiones, potencia activa y reactiva, frecuencia, factor de potencia, energía y armónicos.



- Pantalla Touch Screen a color
- Botón para activar configuraciones
- Puerto USB
- Botón ON
- LEDs indicadores de Operación



+ VENTAJA LEGRAND

Todas las unidades de protección están equipadas con baterías que permiten monitorear los parámetros aunque el Interruptor este desconectado.

IMPORTANTE

Todos los DMX³ tienen ensamblada una unidad de protección electrónica MP4, MP6 (LSIg) dependiendo de las necesidades de la instalación. Solo hay que indicar las 2 referencias (DMX³ + unidad de protección electrónica) en el momento de realizar el pedido.

Bobina de disparo por mínima tensión



Bobina de disparo por emisión de corriente



Bobina de cierre



Comando motorizado



BOBINA DE DISPARO POR EMISIÓN DE CORRIENTE



Las Bobinas de disparo por emisión de corriente son dispositivos usados para la apertura remota instantánea del DMX³. Son generalmente controlados a través de un conector de rápida acción que se inserta directamente en el bloque del contacto auxiliar. Un contacto auxiliar se conecta en serie con la bobina, permitiendo el corte de energía cuando los polos principales se abren. Nuestra oferta actual incluye rangos de 24 V a 230 V, compatible con corrientes AC y DC.

Características Técnicas:

- Voltaje nominal Un: 24, 48, 230 V~/=
- Tolerancia en tensión nominal: 70 a 100 % Vn
- Consumo máximo de potencia (máx. potencia para 180 ms): 500 VA~/500 W =
- Potencia activa: 5 VA~/5 W =
- Tiempo de apertura máximo: 30 ms
- Voltaje de aislamiento: 2 500 V 50 Hz para 1 min
- Resistencia al impulso: 4 kV 1.2/50 μs

BOBINA DE DISPARO POR MÍNIMA TENSIÓN



Las bobinas de disparo por mínima tensión son dispositivos generalmente controlados por un contacto N/C. Acciona instantáneamente la apertura del DMX³ si su fuente de voltaje cae bajo cierto umbral y en particular si el contacto de control se abre. Se equipan con un dispositivo que permite limitar su consumo después del cierre del circuito.

Características Técnicas:

- Voltaje nominal Un: 24, 48, 230 V~/=
- Tolerancia en nominal: 85 a 110 % Vn
- Consumo máximo de potencia (máx. potencia para 180ms): 500 VA~/500 W =
- Potencia activa: 5 VA~/5 W =
- Tiempo de apertura: 60 ms
- Voltaje de aislamiento: 2 500 V 50 Hz para 1 min
- Resistencia al impulso: 4 kV 1.2/50 μs

BOBINA DE CIERRE



Son usadas para comandar el cierre a distancia del DMX³, dado que éste está sujeto a la carga previa de los resortes. Son controladas por un contacto NA que puede ser a impulso (parada urgente) o mantenido (contacto de relé), la bobina integrando un auto-corte de su alimentación.

Características Técnicas:

- Voltaje nominal Un: 24, 48, 230 V~/=
- Tolerancia en tensión de trabajo: 70 a 110 % Vn
- Consumo máximo de potencia (máx. potencia para 180ms): 500 VA~/500 W =
- Potencia activa: 5 VA~/5 W =
- Máximo tiempo de cierre: 50 ms
- Tensión de aislamiento: 2 500 V 50 Hz para 1 min
- Resistencia al impulso: 4 kV 1.2/50 μs

FÁCIL Y RÁPIDA INSTALACIÓN DE ACCESORIOS

- El Interruptor DMX³ se puede controlar remotamente gracias a la gama de accesorios disponibles: bobinas de disparo por emisión de corriente, bobinas de disparo por mínima tensión, comando motorizado y bobinas de cierre.
- Todos los accesorios de control se conectan fácilmente en el panel frontal del Interruptor abierto, garantizando la separación entre los circuitos de fuerza y control. La conexión se realiza sin ningún tipo de herramienta y en poco tiempo.
- Cada accesorio encaja en una sola posición, evitando errores de montaje.

+ VENTAJA LEGRAND

Ahorro de tiempo en la conexión, gracias al conector rápido que incorporan los accesorios de control.

NÚMERO DE AUXILIARES DE DMX³ = 3

Bobina de disparo por emisión de corriente: 1
Bobina de disparo por mínima tensión: 1
Bobina de cierre: 1

COMANDO MOTORIZADO



Se utilizan para efectuar, a distancia, el recambio de los resortes del mecanismo del DMX³, inmediatamente después de su cierre, de tal forma que el interruptor abierto pueda volverse a cerrar casi instantáneamente después de la maniobra apertura.

Asociados a una bobina de mínima tensión y a una bobina de cierre, permiten cargar el DMX³ a distancia.

Su montaje se realiza fácilmente por tres tornillos. En caso de falla de la tensión de alimentación de los comandos, es siempre posible recargar manualmente los resortes.

Características Técnicas:

- Voltaje nominal U_n :
24 V \sim /, 48 V \sim /, 230 V \sim /
- Tolerancia en tensión de trabajo:
85 a 110 % V_n
- Tiempo de recambio de los resortes: 5 s
- Consumo máximo de potencia:
140 VA \sim /140 W =
- Corriente de arranque:
2 up to 3 In 0.1 s
- Ciclo máximo: 2/min

ACCESORIOS DE SEGURIDAD Y BLOQUEO

Los DMX³ tipo extraíble son suministrados con sistemas de bloqueo que evitan el acceso a terminales energizados de los contactos.

Incorporan otros elementos de seguridad tales como:

- Bloqueo con llave:
Contactos principales abiertos
Interruptor en posición extraído
- Bloqueo con candado:
Contactos principales abiertos
Sistema bloqueo cerrado (en posición extraído)
- Enclavamiento de puerta para evitar la apertura del armario con los contactos del interruptor cerrados.

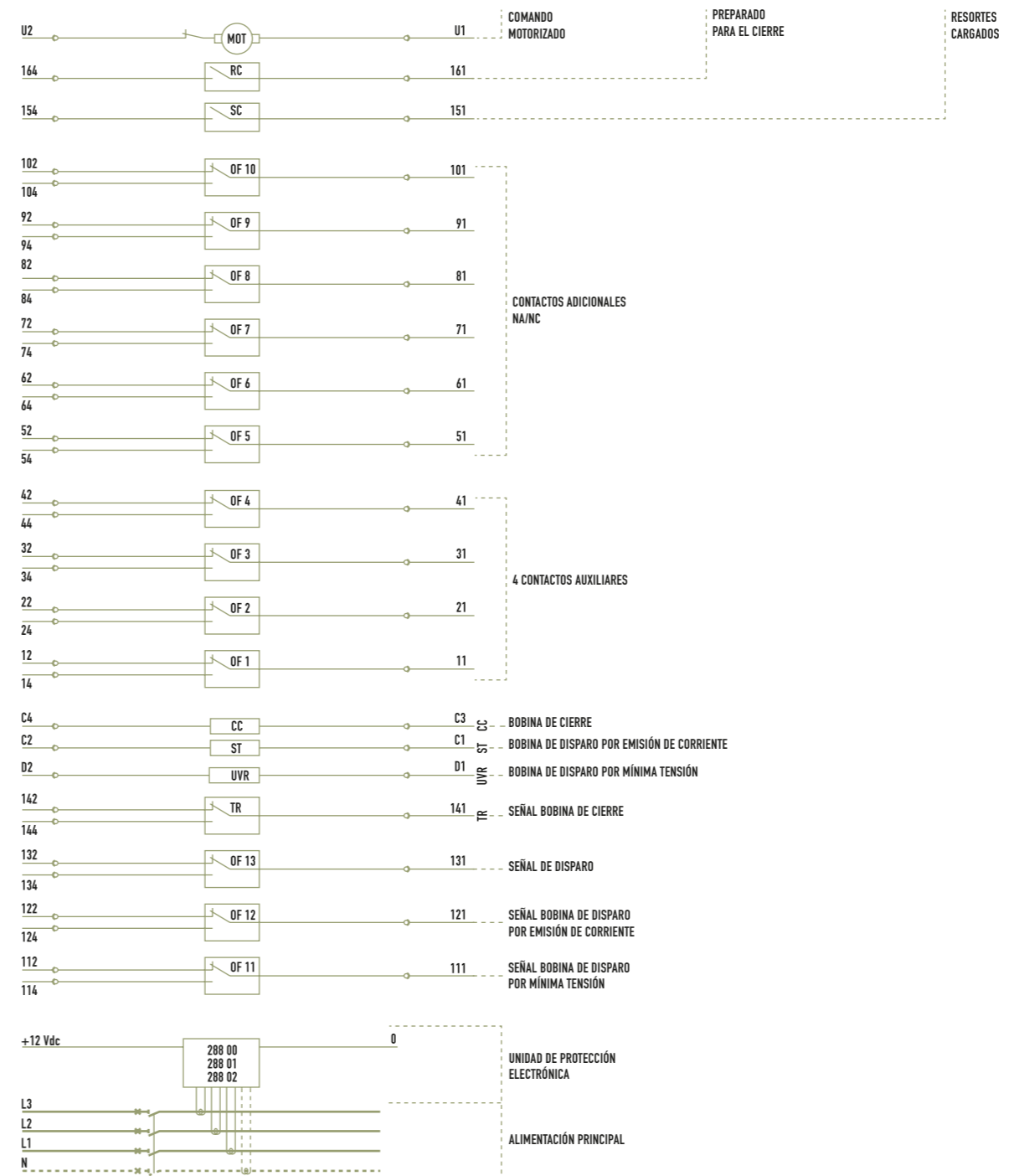


Versión fija equipado con sistema de bloqueo



Versión extraíble equipado con bloqueo con llave

ACCESORIOS DE SEGURIDAD Y BLOQUEO



Fácil identificación de los accesorios de control

Los contactos de señalización se conectan sobre un bloque de contactos situado en la parte superior del interruptor. Los accesorios están situados en la parte frontal y la conexión de los mismos es visible a través de una ventana en la carcasa del interruptor.

NÚMERO DE CONTACTOS AUXILIARES POR DMX³ = 10

4 contactos auxiliares (NA/NC) incorporados
6 contactos auxiliares (NA/NC) que pueden ser adicionales

VERSIÓN FIJA: 3 POSIBILIDADES DE CONEXIÓN

Las terminales de conexión posteriores, pueden variar fácilmente de acuerdo a sus necesidades.



El interruptor es suministrado con terminales posteriores para conexión horizontal

TERMINAL PARA CONEXIÓN PLANA



Talla 1:
3P: Cat. N.º 288 84

Talla 2:
3P: Cat. N.º 288 92

TERMINAL PARA CONEXIÓN VERTICAL

Este tipo de conexión utiliza 2 terminales:
Terminal para conexión plana + terminal de conexión vertical.



Talla 1:
3P: Cat. N.º 288 84 + Cat. N.º 288 82

ESPACIADORES

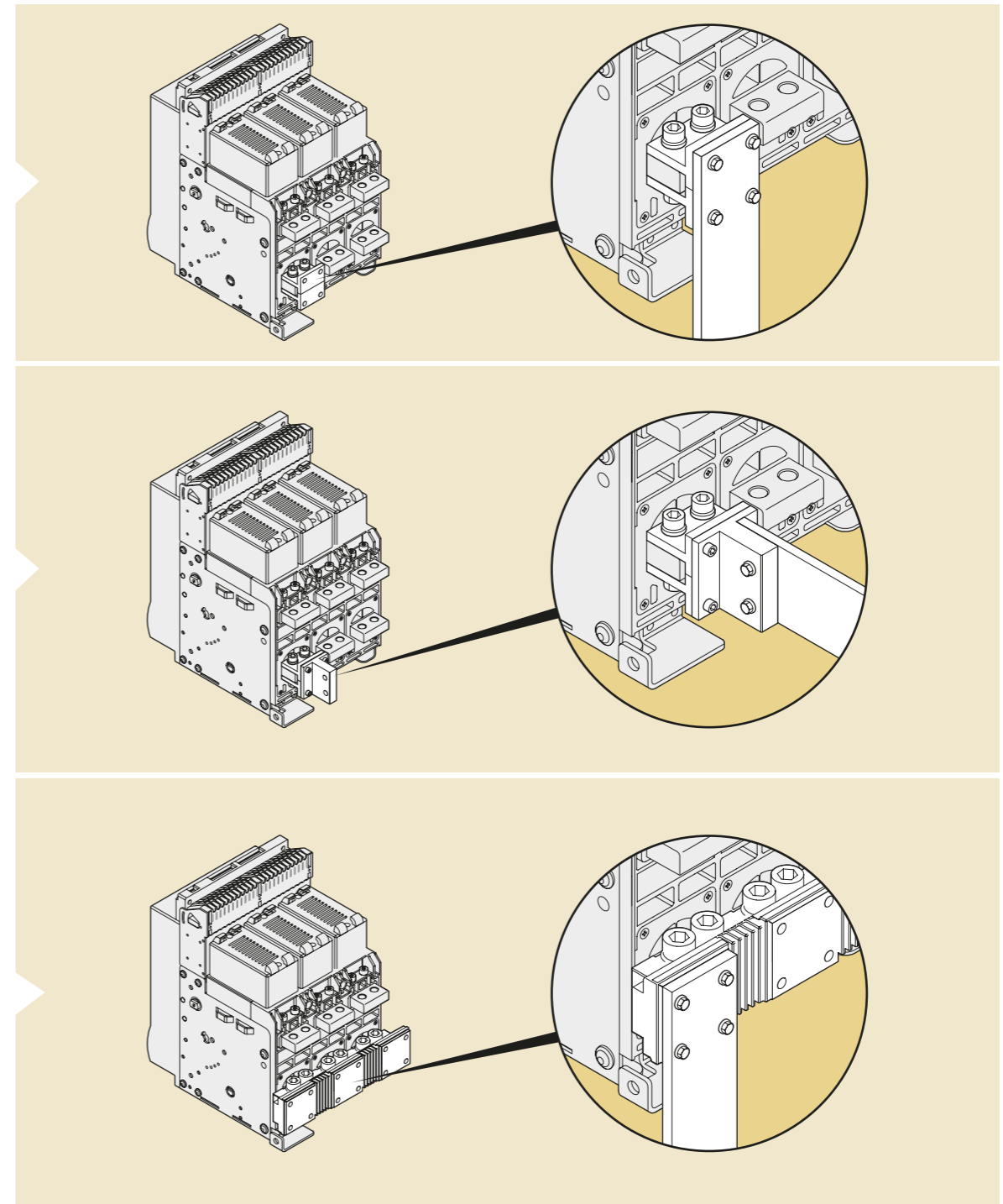
Son utilizados en cualquier situación que requiera mayor separación para garantizar la seguridad de la conexión.

Talla 1:

3 tipos de terminales
- Para conexión plana
3P: Cat. N.º 288 86

- Para conexión vertical
3P: Cat. N.º 288 88

- Para conexión horizontal
3P: Cat. N.º 288 90



Conexión con máxima adaptabilidad

El tipo de conexión del Interruptor DMX³ versión fija o extraíble puede ser cambiado fácilmente, de acuerdo a las necesidades de la instalación.

VERSIÓN EXTRAÍBLE: ACCESORIOS DE CONEXIÓN

La versión extraíble del DMX³ viene ensamblado con terminales posteriores para conexión plana. Pueden transformarse en terminales de conexión verticales u horizontales fácilmente, usando un solo tipo de conector.



El DMX³ incluye terminales de conexión posteriores para conexión plana con barras.

2 TIPOS DE CONEXIONADO

Terminal para conexión vertical o ...



... conexión horizontal.

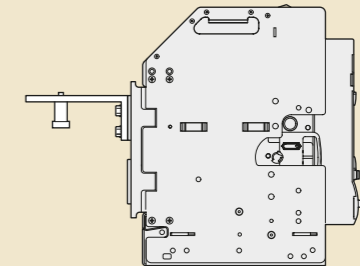
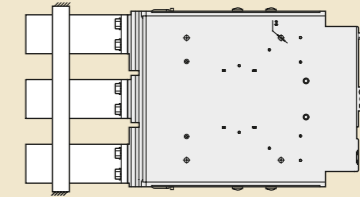
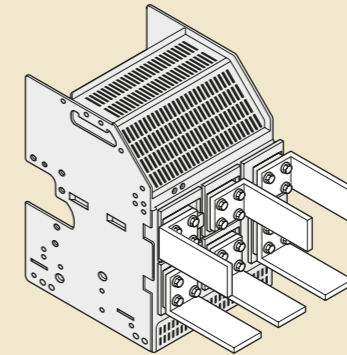
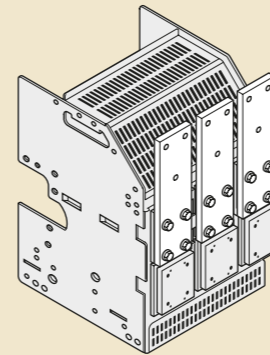
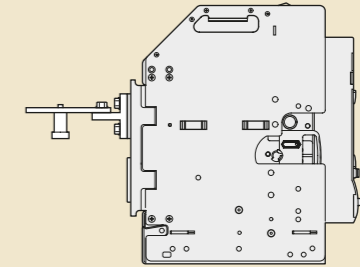
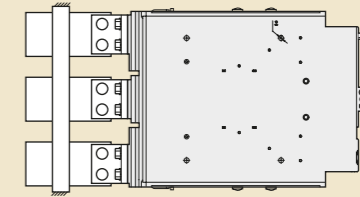
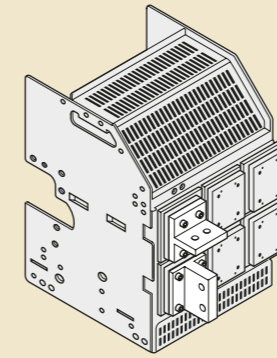


Talla 1:
3P: Cat. N.º 288 96

Talla 2:
3P: Cat. N.º 288 94

CONEXIÓN PLANA USANDO LOS TERMINALES DE CONEXIÓN POSTERIORES

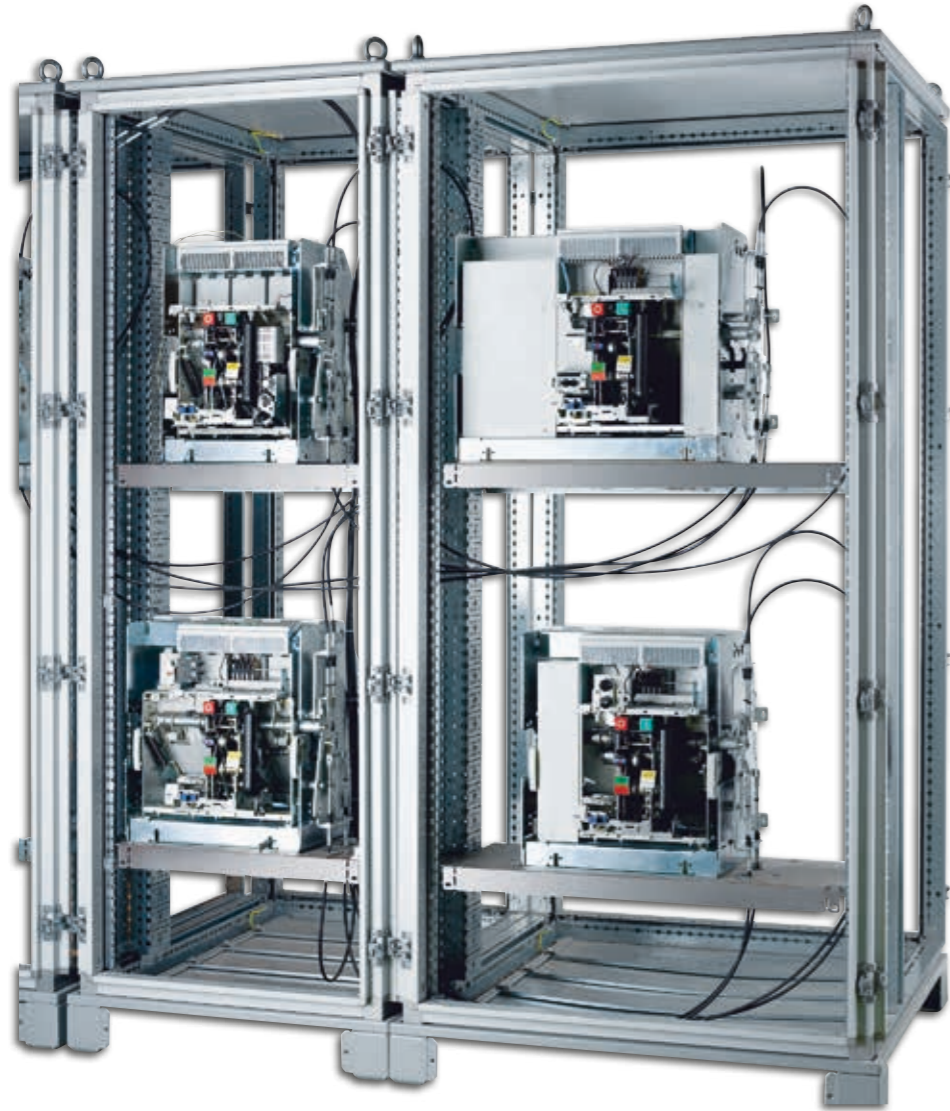
VERSIÓN EXTRAÍBLE EJEMPLO DE CONEXIONES



¡RECOMENDACIONES PARA LA CONEXIÓN!

- Una adecuada conexión garantiza una buena disipación de calor.
- Las conexiones nunca deben subdimensionarse.
- La superficie de contacto entre terminales de conexión y barras debe ser la máxima posible.
- La disipación de calor se mejora colocando las barras verticalmente. Si se conecta un número desigual de barras, se debe instalar el mayor número de éstas en la parte superior del terminal de conexión.
- Instalar espaciadores entre las barras para mantener la distancia entre ellas, la cual debe ser al menos equivalente a su espesor.

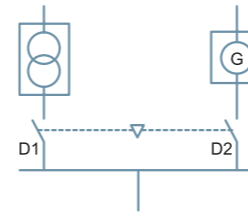




FACILIDAD DE INSTALACIÓN DE LOS ENCLAVAMIENTOS MECÁNICOS

- Todos los DMX³ (fijos y extraíbles) pueden equiparse con un sistema de enclavamiento mecánico que garantiza la seguridad durante la transferencia de la red. Se realiza utilizando un sistema de cables tipo guaya y un dispositivo mecánico montado en cada interruptor con una configuración vertical u horizontal y para 2 o 3 interruptores abiertos de diferentes tallas y tipos.
- Este enclavamiento mecánico puede complementarse con comandos motorizados y una unidad de control que hace que la transferencia sea completamente automática.
- El bloqueo mecánico se realiza por medio de cables y un mecanismo de bloqueo con una configuración vertical u horizontal y para 2 o 3 interruptores abiertos.
- Este dispositivo de bloqueo se instala en el lado derecho del DMX³.

TRANSFERENCIA PARA 2 INTERRUPTORES

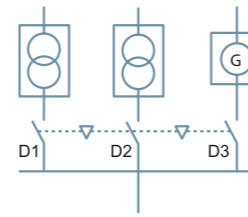


D1 se utiliza para la fuente principal de la instalación (operación normal)
 D2 para la fuente de respaldo a través de un generador (en caso de falla en la red principal)
 En esta configuración los dos interruptores pueden estar abiertos simultáneamente, pero no se pueden cerrar al mismo tiempo.

D1	D2
0	0
1	0
0	1

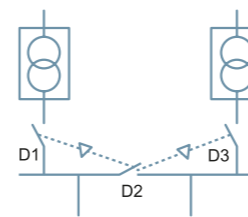
0 = interruptor abierto
 1 = interruptor cerrado

BLOQUEO MECÁNICO PARA 3 INTERRUPTORES



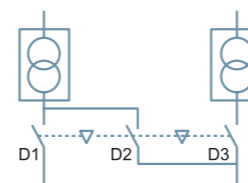
Los tres interruptores están conectados a un barraje común. Los interruptores D1 y D2 se alimentan de dos transformadores distintos y D3 de un generador (de respaldo en caso de emergencia).
 En esta configuración los tres interruptores pueden estar abiertos simultáneamente. En condiciones normales, sólo un interruptor puede estar cargado. La tabla adjunta muestra todas las posibles combinaciones del bloqueo mecánico entre los tres interruptores.

D1	D2	D3
0	0	0
1	0	0
0	1	0
0	0	1



El siguiente ejemplo presenta tres interruptores con doble bloqueo para el interruptor D2. Los interruptores D1 y D2 se alimentan de dos transformadores. Hay 6 posibles combinaciones de bloqueo.

D1	D2	D3
0	0	0
1	0	0
0	0	1
0	1	0
1	1	0
0	1	1
1	0	1



El siguiente ejemplo presenta tres interruptores con doble bloqueo para el interruptor D2. Una posible versión de este esquema presentaría cuatro combinaciones. Los interruptores D1 y D3 están conectados a energía a circuitos independientes. El interruptor D2 se utiliza en caso de emergencia para circuitos prioritarios

D1	D2	D3
0	0	0
1	0	0
0	0	1
1	0	1
0	1	0

0 = interruptor abierto
 1 = interruptor cerrado

+ VENTAJA LEGRAND

Gracias a los displays digitales y a los diversos LEDs es posible visualizar permanentemente el estado del inversor de redes, así como la presencia y el valor de la tensión en cada fuente de alimentación.



DMX³ 2500/4000/6300
interruptores de potencia tipo abierto de 800 a 6300 A



0286 46 + 0288 02 0286 46 + 0288 02 + 0289 02 + 0289 09

DMX³
unidades electrónicas de protección



0288 02 0288 04

Los interruptores de potencia tipo abierto DMX³ vienen equipados con:
- 4 Contactos Auxiliares NA/NC
- Terminales para conexión horizontal con barras
Debe seleccionarse la unidad electrónica de protección MP4 o MP6.

Protección de Sobrecarga: 0.4 a 1 In
Protección de Cortocircuito: 1.5 a 10 In

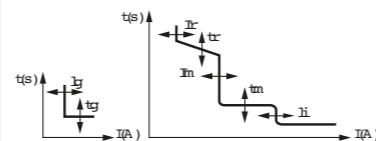
Empaque	Referencia	Versión fja
		DMX³ - N 2500
		Capacidad Interruptiva
		50 kA a 220 V - 440 V±
		In (A)
1	0286 21	800
1	0286 22	1000
1	0286 23	1250
1	0286 24	1600
1	0286 25	2000
1	0286 26	2500
		DMX³ - H 2500
		Capacidad Interruptiva
		65 kA a 220 V - 440 V±
		In (A)
1	0286 41	800
1	0286 42	1000
1	0286 43	1250
1	0286 44	1600
1	0286 45	2000
1	0286 46	2500
		DMX³ - N 4000
		Capacidad Interruptiva
		50 kA a 220 V - 440 V±
		In (A)
1	0286 27	3200
1	0286 28	4000
		DMX³ - H 4000
		Capacidad Interruptiva
		65 kA a 220 V - 440 V±
		In (A)
1	0286 47	3200
1	0286 48	4000
		DMX³ 6300
		Capacidad Interruptiva Icu
		100 kA a 220V - 440 V
		In (A)
1	0289 50	5000
1	0289 51	6300

Versión extraíble

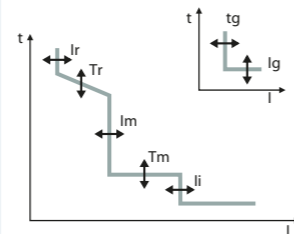
Para solicitar su versión extraíble del DMX³ (DMX³ fijo + base + Kit de conversión): Elija la referencia de versión fija con las características eléctricas deseadas.
Si es talla 2500 adicione las referencias 0289 02 y 0289 09
Si es talla 4000 adicione las referencias 0289 04 y 0289 11
El fabricante entregará ensamblado el DMX³ versión extraíble.

Los interruptores de potencia DMX³ deben ser equipados con la unidad electrónica de protección (referencia independiente que debe incluirse en la especificación del interruptor). La unidad de disparo permite realizar ajustes precisos de las condiciones de protección, mientras mantiene la condición de selectividad con los dispositivos de protección aguas abajo de la instalación.
Pantalla LCD que permite lectura de: valores de corriente, ajuste de falla y registro.
Las unidades MP4 y MP6 incluyen batería de respaldo en caso de corte de energía, apertura del breaker o desconexión.

Empaque	Referencia	Unidad electrónica de protección MP4
1	0288 02	Unidad electrónica MP4 LSIG con pantalla en LCD. Ajuste de Im, tm, lr, tr, li, lg y tg

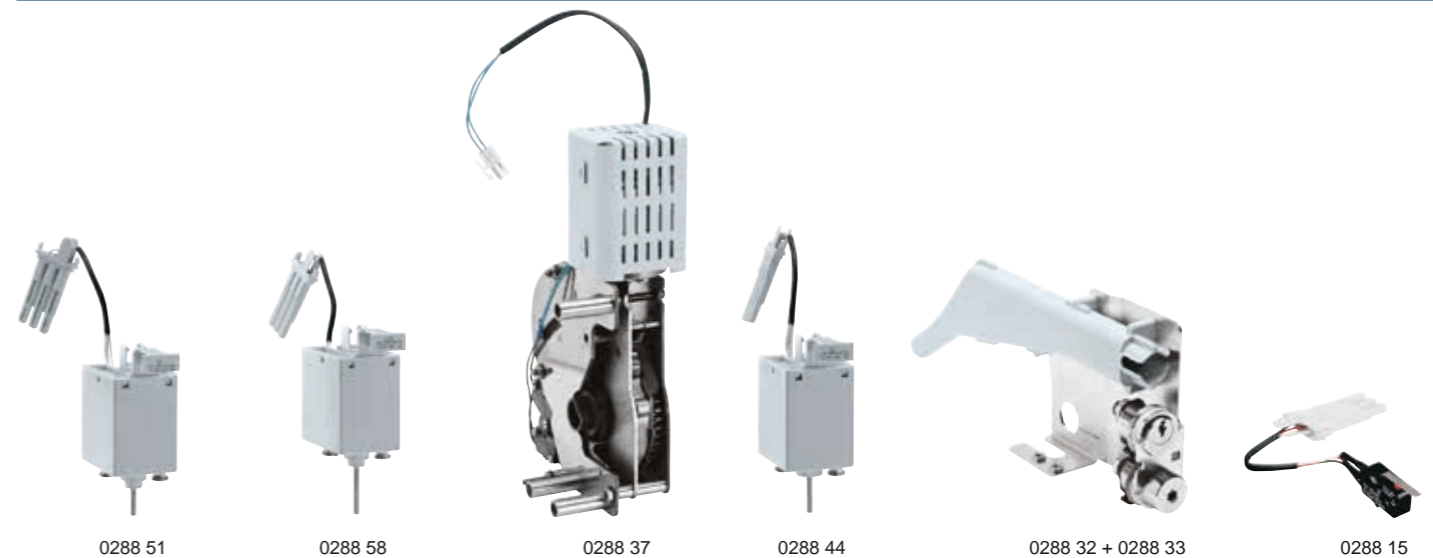


Empaque	Referencia	Ajuste de Im, tm, lr, tr, li, lg y tg, medición de armónicos
1	0288 04	Ajuste de Im, tm, lr, tr, li, lg y tg, medición de armónicos



Empaque	Referencia	Accesorios
1	0288 05	Opción de comunicación
1	0288 06	Batería externa de soporte 12 V DC
1	0288 10	Neutro externo para DMX ³ 6300
1	0288 11	Neutro externo para DMX ³ 2500 y 4000
1	0288 12	Módulo de salida programable

DMX³ 2500/4000/6300
auxiliares y accesorios



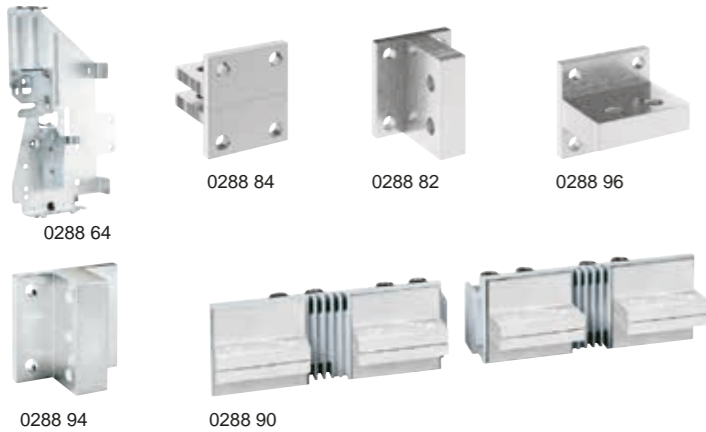
Empaque	Referencia	Accesorios de señalización y control
		Bobinas de disparo por emisión de corriente
		Al recibir alimentación, se efectúa la apertura instantánea del interruptor
1	0288 48	24 V±/=
1	0288 49	48 V±/=
1	0288 50	110 V±/=
1	0288 51	230 V±/=
		Bobina de disparo por mínima tensión
		Al caer la tensión de alimentación, se efectúa la apertura instantánea del interruptor
1	0288 55	24 V±/=
1	0288 56	48 V±/=
1	0288 57	110 V±/=
1	0288 58	230 V±/=
		Comandos motorizados
		Para motorizar un DMX ³ , es necesario adicionar al comando motorizado una bobina de disparo (por emisión de corriente o de mínima tensión) y una bobina de cierre
		Incluye contacto de carga de resortes
1	0288 34	24 V±/=
1	0288 35	48 V±/=
1	0288 36	110 V±/=
1	0288 37	230 V±/=
		Bobina de cierre
		Permiten el cierre a distancia del interruptor si el resorte de cierre está cargado
1	0288 41	24 V±/=
1	0288 42	48 V±/=
1	0288 43	110 V±/=
1	0288 44	230 V±/=

Empaque	Referencia	Bloqueo
		Bloqueo con llave en posición "abierto"
1	0288 30	Cierre Profalux (llave incluida), para instalar en ref. 0288 28
1	0288 31	Cierre Ronis (llave incluida) para instalar en ref. 0288 28
1	0288 28	2 Agujeros de soporte para cierres Ronis o Profalux. Ref 0288 30/31
		Bloqueo con llave en posición extraíble
		Montaje del cierre en la base 3 posiciones: insertado / prueba / extraíble
1	0288 32	Cierre Profalux (llave incluida)
1	0288 33	Cierre Ronis (llave incluida)
		Cierre de puertas
		Previene la apertura de la puerta con el Interruptor cerrado
1	0288 20	Montaje al lado derecho y al lado izquierdo
		Candados en posición abierta
1	0288 21	Sistema de candado para ACB (candado no suministrado)
1	0288 26	Sistema de candado para ventana (candado no suministrado)
		Equipo para conversión de un DMX³ fjo a un DMX³ extraíble
		Bases para DMX³ extraíble
1	0289 02	Base para DMX ³ 2500
1	0289 04	Base para DMX ³ 4000
		Kit de transformación para versión DMX³ extraíble
1	0289 09	Kit para DMX ³ 2500
1	0289 11	Kit para DMX ³ 4000

Empaque	Referencia	Accesorios
1	0288 23	Contador de Operaciones
		Cuenta el número total de ciclos de operación del dispositivo
1	0288 14	Contacto "Listo para cerrar" con resortes cargados
1	0288 15	Set de contactos de señalización adicionales
1	0288 16	Contactos de señalización para las bobinas de disparo (por emisión de corriente o mínima tensión) y las bobinas de cierre
1	0288 22	Sello para puerta IP40
1	0288 79	Placa Elevación

Los Interruptores DMX³ de 50, 65 y 100 kA se configuran de acuerdo a las necesidades del cliente y su disponibilidad dependerá de la configuración. Para Interruptores DMX³ de 100 kA el tiempo de entrega es mayor

DMX³
equipo para transferencia de redes y terminales posteriores



Empaque	Referencia	Descripción
		Enclavamiento para transferencia de redes
		Enclavamiento mecánico que utiliza cables, puede bloquear 2 ó 3 dispositivos, los cuales pueden ser de diferente tipo de una configuración vertical u horizontal. La unidad se monta al lado derecho del dispositivo.
1	0288 64	Para DMX ³ Talla 2500
1	0288 65	Para DMX ³ Talla 4000
1	0288 66	Para DMX ³ Talla 6300

Empaque	Referencia	Descripción
		Guayas para Enclavamiento
		Se debe solicitar una guaya por cada interruptor de la Transferencia
1	0289 20	Tipo 1 (2600 mm)
1	0289 21	Tipo 2 (3000 mm)
1	0289 22	Tipo 3 (3600 mm)
1	0289 23	Tipo 4 (4000 mm)
1	0289 24	Tipo 5 (4600 mm)
1	0289 25	Tipo 6 (5600 mm)

Empaque	Referencia	Descripción
		Terminales posteriores
		DMX³ talla 2500 versión f ja
1	0288 84	Conexión plana con barras. Fijar sobre los terminales posteriores horizontales del interruptor.
1	0288 82	Conexión vertical con barras. Son usados para transformar una conexión plana en una vertical. Para ser fijadas en la ref. 0288 84 / 85 según el número de polos.

Empaque	Referencia	Descripción
		DMX³ talla 2500 versión extraíble
1	0288 96	Conexión horizontal o vertical con barras. Fijar en terminales posteriores horizontales del Interruptor.

Empaque	Referencia	Descripción
		DMX³ talla 4000, versión f ja
1	0288 92	Conexión con barras. Fijar en terminales posteriores horizontales del interruptor.

Empaque	Referencia	Descripción
		DMX³ talla 4000, versión extraíble
1	0288 94	Conexión horizontal o vertical con barras. Para ser fijado con la Ref. 028892/93 según el números de polos. DMX ³ versión extraíble. Conexión horizontal o vertical con barras. Para ser fijado directamente sobre la placa de los terminales posteriores del interruptor.

Empaque	Referencia	Descripción
		Separadores para DMX³ Talla 2500 versión f ja
		Fijar en terminales posteriores horizontales del Interruptor.
1	0288 86	Juego para conexión plana con barras.
1	0288 87	Juego para conexión posterior vertical con barras
1	0288 88	Juegos de separadores para conexión vertical con barras.

ACCESORIOS Y EQUIPOS COMUNES
para toda la gama de interruptores - DRX, DPX³, DPX, y DMX³



Empaque	Referencia	Descripción
		Módulo de Transferencia
		Usado para la configuración de las condiciones de la transferencia: Encendido / apagado de un generador, Estado de los interruptores DMX ³ y DPX (abierto / cerrado) Alimentación: 230 V± o y 24 - 48 V= Unidad estándar
1	0261 93	Unidad estándar
1	0261 94	Unidad de comunicación que permite la transmisión de datos (puerto RS 485)

Empaque	Referencia	Descripción
		EMDX³ Accesss Central multifunción
		• Pantalla LCD. • Medidas de corrientes, de tensiones, de potencias activas, reactivas y aparentes, de la temperatura interna y del factor de potencia. • Contabilización: - energía activa consumida o producida - energía reactiva consumida o producida - tiempo de funcionamiento - impulsos • THD tensiones e intensidades hasta rango 51. • Alarmas programables en todas las funciones Admite 2 módulos opcionales Montaje en puerta o placa ciega Dimensiones: 96 x 96 x 60 mm
1	0146 68	

Empaque	Referencia	Descripción
		Módulo de comunicación
		Módulo de comunicación RS485 Enlace en MODBUS
1	0146 71	

Empaque	Referencia	Descripción
		Módulo de función
		Módulo de salida de impulsos. Se puede asociar a señales de alarma o al control de apartamento. Módulo 1 salida
1	0146 72	

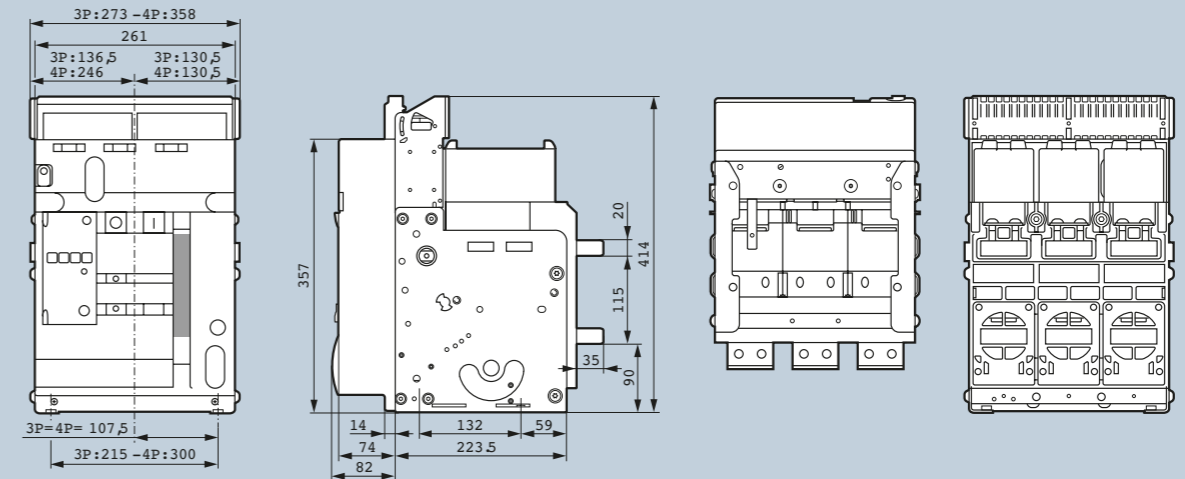
Empaque	Referencia	Descripción
		EMDX³ Premium Central multifunción
		• Pantalla LCD. • Medidas de corrientes, de tensiones, de potencias activas, reactivas y aparentes, de la temperatura interna y del factor de potencia. • Contabilización: - energía activa consumida o producida - energía reactiva consumida o producida - tiempo de funcionamiento - impulsos • Armónicos individuales hasta el rango 63 • Alarmas programables en todas las funciones Admite 4 módulos opcionales Montaje en puerta o placa ciega Dimensiones: 96 x 96 x 60 mm
1	0146 69	

Empaque	Referencia	Descripción
		Módulo de comunicación
		Módulo de comunicación RS485 Enlace en MODBUS
1	0146 73	

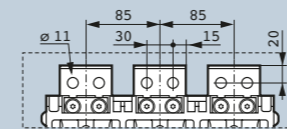
Empaque	Referencia	Descripción
		Módulo de función
		Módulo de memorización. Memorización de las potencias activas y reactivas durante 62 días, de las 10 últimas alarmas y de los valores medios de tensiones y frecuencias durante 60 días como máximo.
1	0146 74	

DMX³ 2500
dimensiones

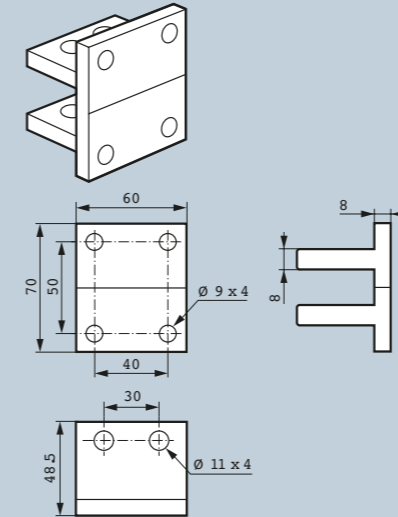
■ Versión f ja talla 2500



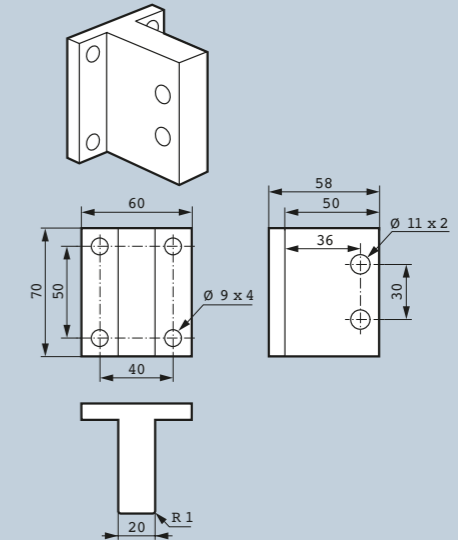
Terminales posteriores - versión f ja



Terminal posterior para conexión con barras
Referencias 288 84/85

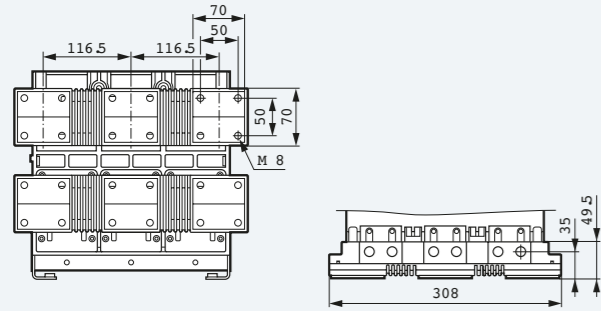


Terminales posteriores para conexión vertical con barras
Referencias 288 82/83

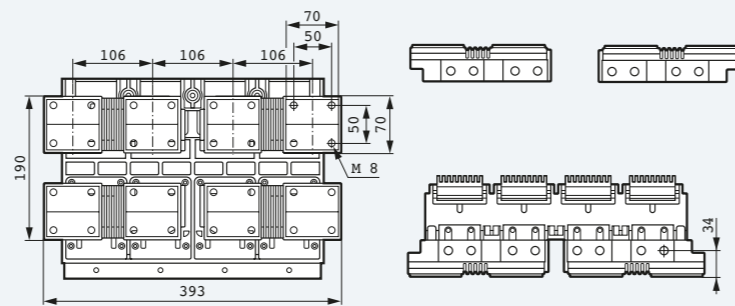


DMX³ 2500/4000/6300
dimensiones

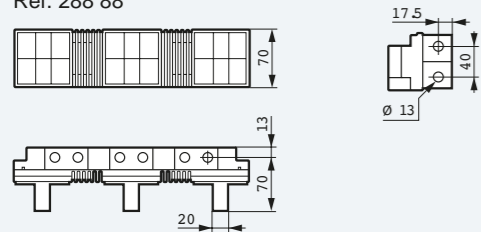
Separadores para conexiones planas con barras
Ref. 288 86



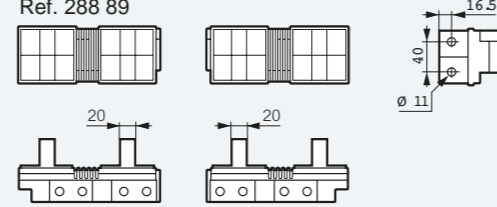
Ref. 288 87



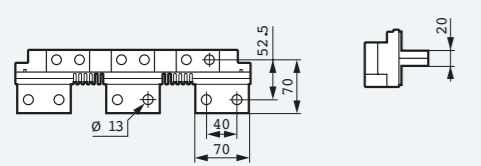
Separadores para conexiones verticales con barras
Ref. 288 88



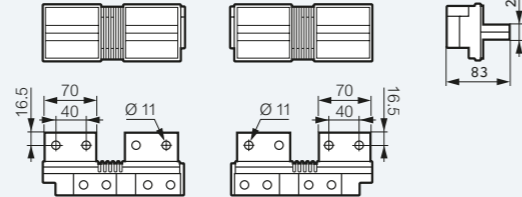
Ref. 288 89



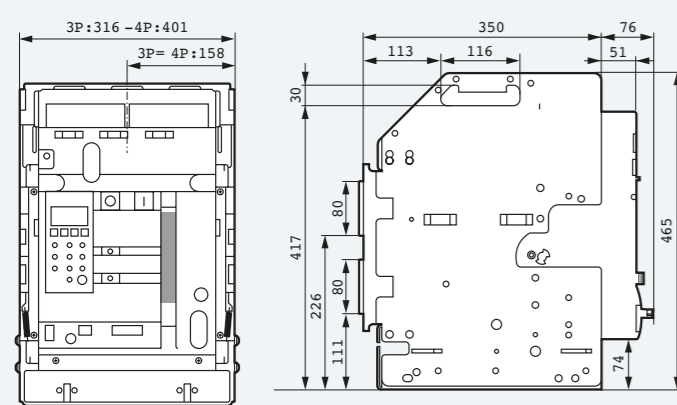
Separadores para conexiones horizontales con barras
Ref. 288 90



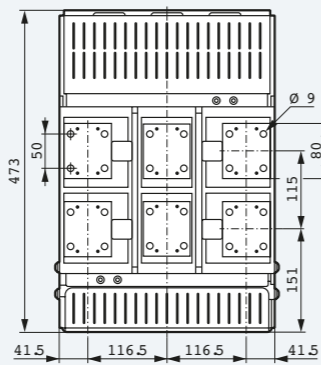
Ref. 288 91



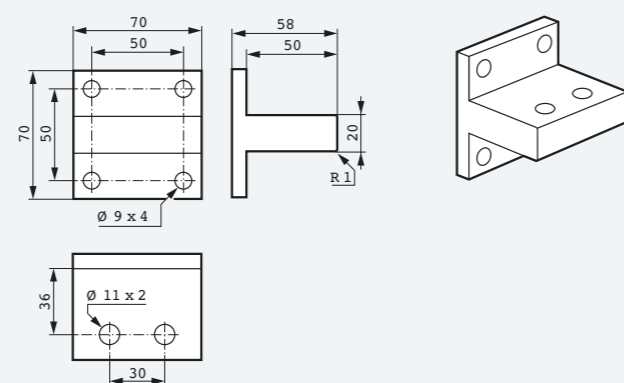
■ Versión extraíble - talla 2500



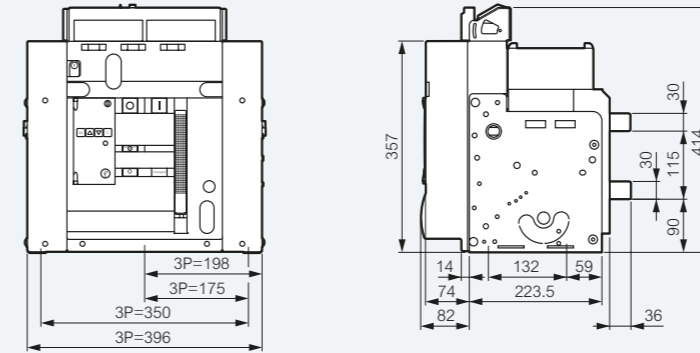
Vista de Terminales



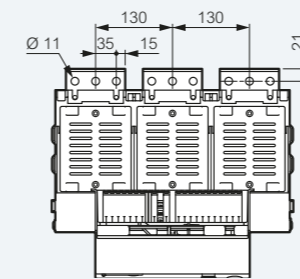
Separadores para conexión con barras horizontal o vertical
Referencias 288 96/97



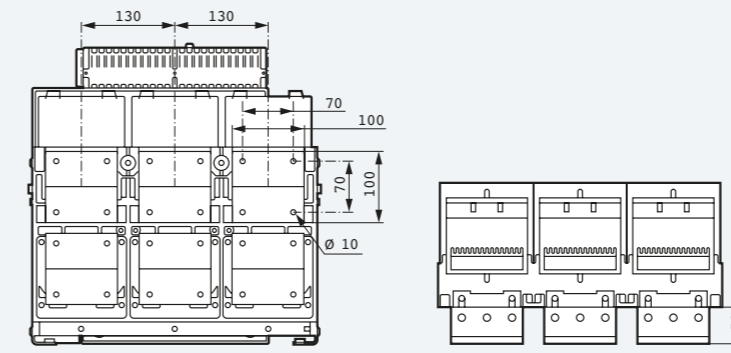
■ Versión f ja - talla 4000



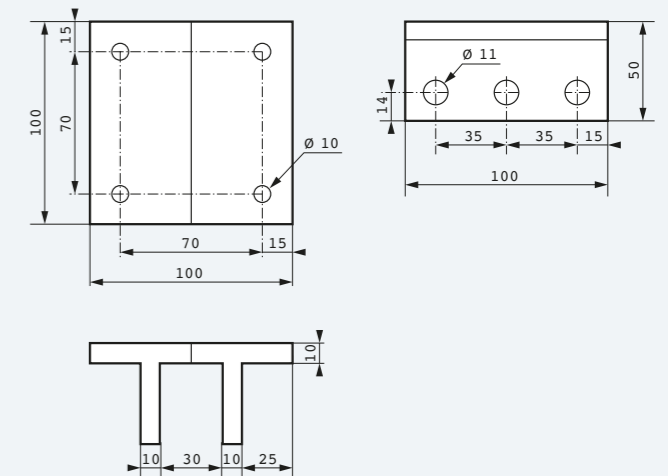
Terminales posteriores versión f ja



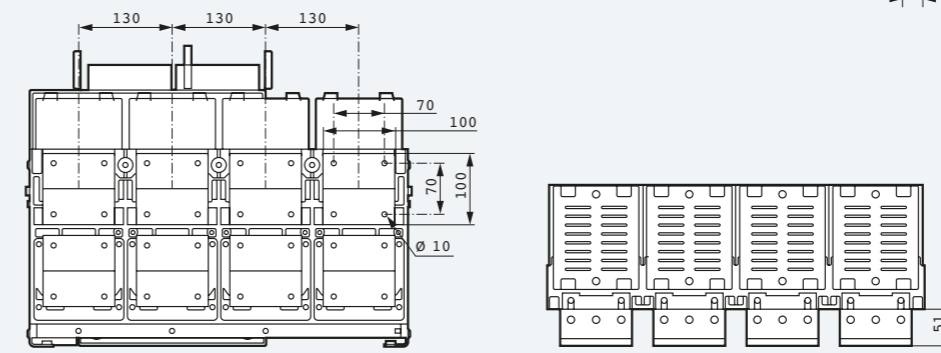
Terminales posteriores
Ref. 288 92



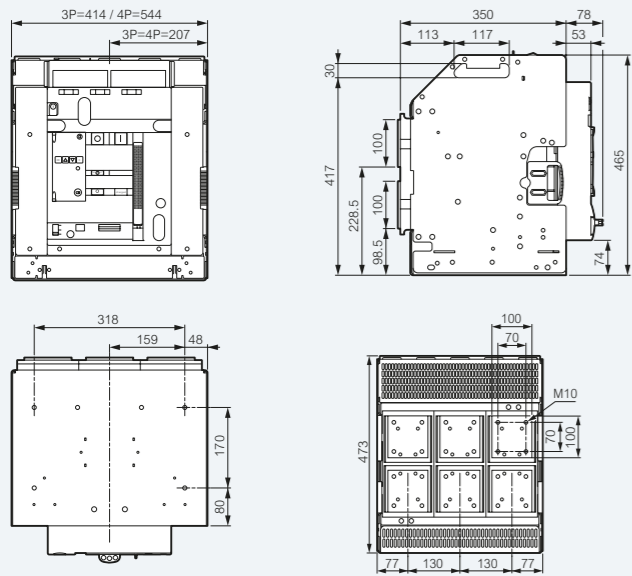
Ref. 288 92/93



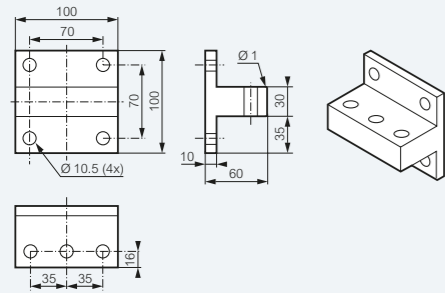
Ref. 288 93



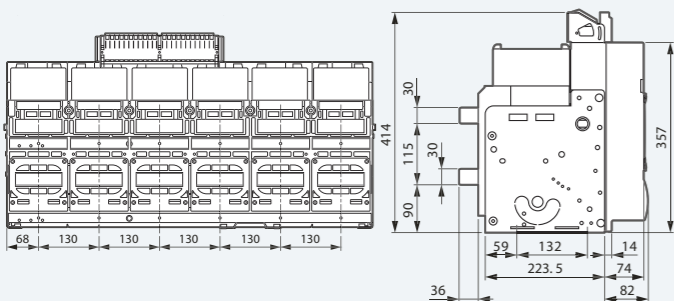
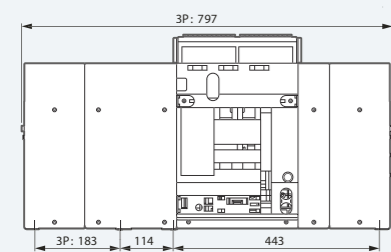
■ Versión extraíble talla 4000



Terminales posteriores para conexión horizontal o vertical con barras
Referencias 288 94/95



■ Versión f ja talla 6300



■ Selectividad en red trifásica

DMX³/DPX

Aguas arriba	DMX ³ 2500										DMX ³ 4000		DMX ³ 6000	
	800 A	1000 A	1250 A	1600 A	2000 A	2500 A	3200 A	4000 A	5000 A	6000 A				
Aguas abajo														
DPX ³ 160	T	T	T	T	T	T	T	T	T	T	T	T	T	T
DPX ³ 250	T	T	T	T	T	T	T	T	T	T	T	T	T	T
DPX ³ 250 elect	T	T	T	T	T	T	T	T	T	T	T	T	T	T
DPX 630 TM y elec.	T	T	T	T	T	T	T	T	T	T	T	T	T	T
630 A	T	T	T	T	T	T	T	T	T	T	T	T	T	T
800 A		T	T	T	T	T	T	T	T	T	T	T	T	T
1000 A			T	T	T	T	T	T	T	T	T	T	T	T
1250 A				T	T	T	T	T	T	T	T	T	T	T
630 A				T	T	T	T	T	T	T	T	T	T	T
800 A				T	T	T	T	T	T	T	T	T	T	T
1000 A				T	T	T	T	T	T	T	T	T	T	T
1250 A				T	T	T	T	T	T	T	T	T	T	T
1600 A				T	T	T	T	T	T	T	T	T	T	T

T: selectividad total, Capacidad Interruptiva aguas abajo de acuerdo con IEC 60947-2

DMX³/DMX³

Aguas arriba	DMX ³										DMX ³ 6000 A	
	800 A	1000 A	1250 A	1600 A	2000 A	2500 A	3200 A	4000 A	5000 A	6000 A		
Aguas abajo												
800 A		T	T	T	T	T	T	T	T	T	T	T
1000 A			T	T	T	T	T	T	T	T	T	T
1250 A				T	T	T	T	T	T	T	T	T
1600 A					T	T	T	T	T	T	T	T
2000 A						T	T	T	T	T	T	T
2500 A							T	T	T	T	T	T
3200 A								T	T	T	T	T
4000 A									T	T	T	T
5000 A										T	T	T
6300 A											T	T

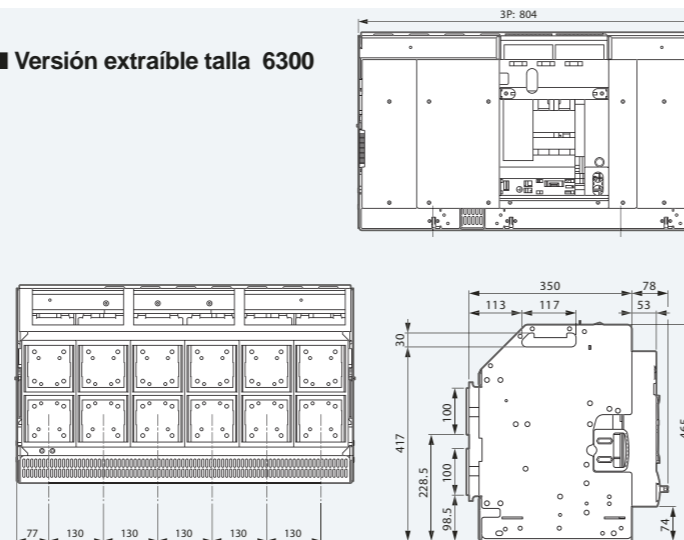
T: selectividad total, Capacidad Interruptiva aguas abajo de acuerdo con IEC 60947-2
Icu de breakers aguas abajo ≤ Icu of de breakers aguas arriba

DMX³/DX

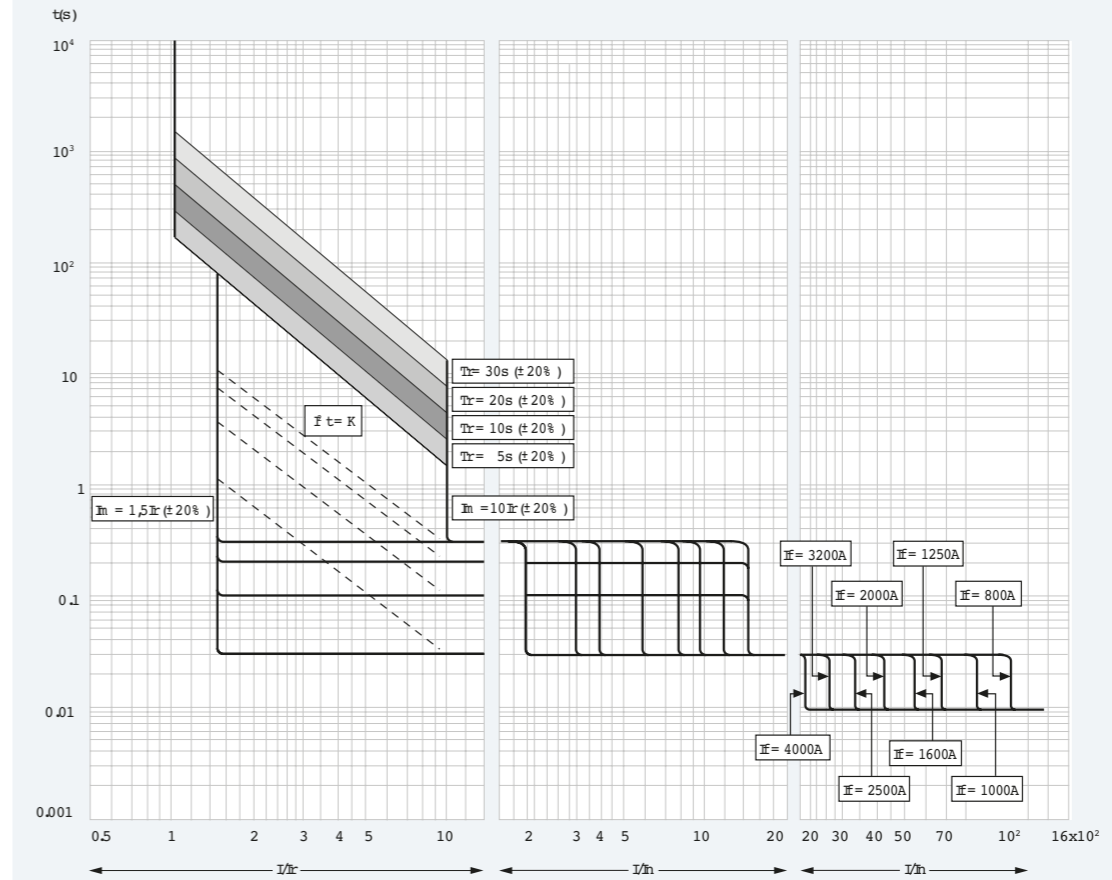
Aguas arriba	DMX ³										DMX ³ 6000	
	800 A	1000 A	1250 A	1600 A	2000 A	2500 A	3200 A	4000 A	5000 A	6000 A		
Aguas abajo												
DX	T	T	T	T	T	T	T	T	T	T	T	T
DX-H	T	T	T	T	T	T	T	T	T	T	T	T
DX-D	T	T	T	T	T	T	T	T	T	T	T	T
DX-L	T	T	T	T	T	T	T	T	T	T	T	T

T: selectividad total, Capacidad Interruptiva aguas abajo de acuerdo con IEC 60947-2

■ Versión extraíble talla 6300

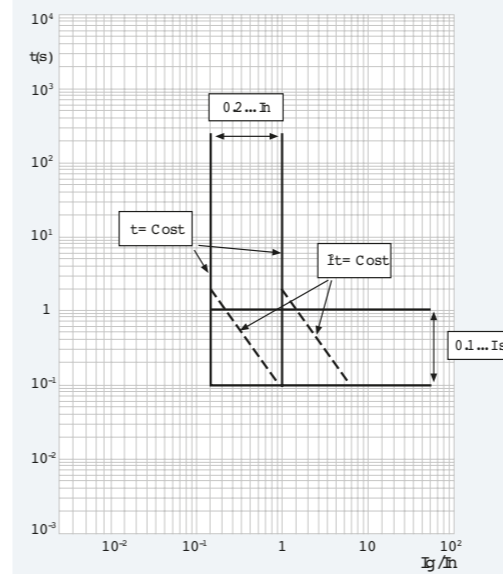


■ Curvas de disparo para unidades electrónicas MP4 y MP6

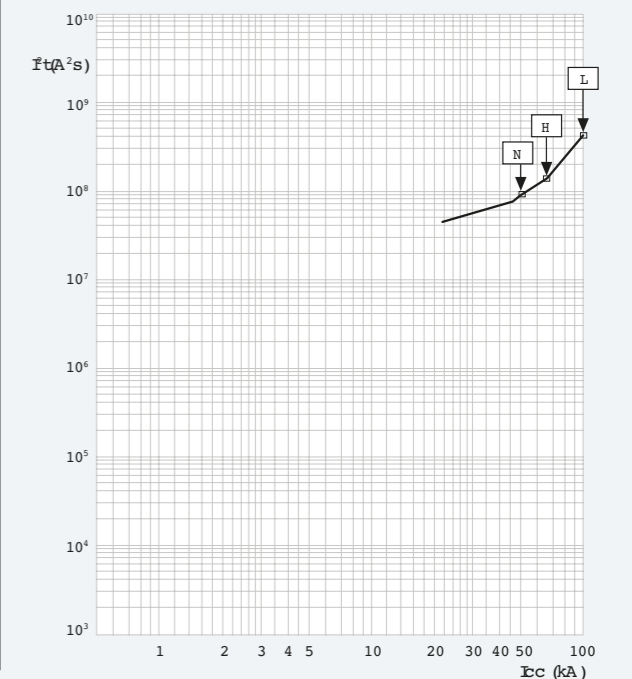


Ir = protección de larga duración
Tr = tiempo de larga duración
Im = protección de corta duración
Tm = tiempo de corta duración
If = protección instantánea

■ Curva de disparo de falla a tierra para unidad electrónica MP4 LSIG



■ Paso a través de las características específicas de la energía



DMX³ 2500/4000/6300

características técnicas

■ Características técnicas

DMX³ 2500

DMX ³ de acuerdo con IEC 60947-2	DMX ³ 2500												
	800		1000		1250		1600		2000		2500		
	N	H	N	H	N	H	N	H	N	H	N	H	
Número de polos	3P - 4P		3P - 4P		3P - 4P		3P - 4P		3P - 4P		3P - 4P		
Corriente nominal In (A)	800		1000		1250		1600		2000		2500		
Tensión de aislamiento Ui (V)	1000		1000		1000		1000		1000		1000		
Tensión de impulso Uimp (kV)	12		12		12		12		12		12		
Tensión de operación (50/60Hz) Ue (V)	690		690		690		690		690		690		
Poder de corte último Icu (kA)	230 V~	50	65	50	65	50	65	50	65	50	65	50	65
	415 V~	50	65	50	65	50	65	50	65	50	65	50	65
	500 V~	50	65	50	65	50	65	50	65	50	65	50	65
	600 V~	50	60	50	60	50	60	50	60	50	60	50	60
	690 V~	50	55	50	55	50	55	50	55	50	55	50	55
Poder de corte de servicio Ics (% Icu)	100	100	100	100	100	100	100	100	100	100	100	100	100
Poder de corte ante cortocircuito Icm (kA)	230 V~	105	143	105	143	105	143	105	143	105	143	105	143
	415 V~	105	143	105	143	105	143	105	143	105	143	105	143
	500 V~	105	143	105	143	105	143	105	143	105	143	105	143
	600 V~	105	132	105	132	105	132	105	132	105	132	105	132
	690 V~	105	121	105	121	105	121	105	121	105	121	105	121
Corriente de corta duración admisible Icw (kA) for t = 1s	230 V~	50	65	50	65	50	65	50	65	50	65	50	65
	415 V~	50	65	50	65	50	65	50	65	50	65	50	65
	500 V~	50	65	50	65	50	65	50	65	50	65	50	65
	600 V~	50	60	50	60	50	60	50	60	50	60	50	60
	690 V~	50	55	50	55	50	55	50	55	50	55	50	55
Categoría de uso	B		B		B		B		B		B		
Comportamiento aislante	Si		Si		Si		Si		Si		Si		
Resistencia (ciclos)	mecánico		10000		10000		10000		10000		10000		
	eléctrico		5000		5000		5000		5000		5000		

DMX³ 4000 / 6300

DMX ³ de acuerdo con IEC 60947-2	DMX ³ 4000				DMX ³ 6300				
	3200		4000		5000		6000		
Número de polos	3P		3P		3P		3P		
Corriente nominal In (A)	3200		4000		5000		6300		
Tensión de aislamiento Ui (V)	1000		1000		1000		1000		
Tensión de impulso Uimp (kV)	12		12		12		12		
Tensión de operación (50/60Hz) Ue (V)	690		690		690		690		
Poder de corte último Icu (kA)	230 V~	50	65	50	65	100	100	100	100
	415 V~	50	65	50	65	100	100	100	100
	500 V~	50	65	50	65	100	100	100	100
	600 V~	50	60	50	60	75	75	75	75
	690 V~	50	55	50	55	65	65	65	65
Poder de corte de servicio Ics (% Icu)	100	100	100	100	100	100	100	100	
Poder de corte ante cortocircuito Icm (kA)	230 V~	105	143	105	143	220	220	220	220
	415 V~	105	143	105	143	220	220	220	220
	500 V~	105	143	105	143	220	220	220	220
	600 V~	105	132	105	132	165	165	165	165
	690 V~	105	121	105	121	143	143	143	143
Corriente de corta duración admisible Icw (kA) for t = 1s	230 V~	50	65	50	65	100	100	100	100
	415 V~	50	65	50	65	100	100	100	100
	500 V~	50	65	50	65	100	100	100	100
	600 V~	50	60	50	60	75	75	75	75
	690 V~	50	55	50	55	75	75	75	75
Categoría de uso	B		B		B		B		
Comportamiento aislante	Si		Si		Si		Si		
Resistencia (ciclos)	mecánico		10000		5000		2500		
	eléctrico		5000		100		100		

DMX³ 2500 y 4000

DMX ³	2500	4000
Tiempo de apertura (ms)	15	15
Tiempo de cierre (ms)	30	30
Temperatura de Operación (°C)	-5 a 70	-5 a 70
Temperatura de Almacenamiento (°C)	-25 a 85	-25 a 85

DMX³ 2500/4000/6300

unidad electrónica de protección

■ Funciones

DMX³ 2500 y 2400

Unidad electrónica de protección		MP4LSig	LSig
Protección de retardo largo contra sobrecargas	Ir ajustable :	desde 0.4 hasta 1.0 x In en 0.02 intervalos	•
	tr ajustable :	5 - 10 - 20 - 30 s (MEM ON) 30 - 20 - 10 - 5 s (MEM OFF)	•
Protección de retardo corto contra cortocircuitos	Im ajustable :	desde 1.5 hasta 10 x Ir in 0.5 intervalos	•
	tm ajustable :	0 - 0.1 - 0.2 - 0.3 s (t constante) 0.3 - 0.2 - 0.1 - 0.01 s (I2t constante)	•
Protección instantánea	li ajustable :	2 - 3 - 4 - 6 - 8 - 10 - 12 - 15 - l _{cw} x In	•
Protección falla a tierra	Ig ajustable :	OFF - 0.2 - 0.3 - 0.4 - 0.5 - 0.6 - 0.7 - 0.8 - 1 x In	•
	tg ajustable :	0.1 - 0.2 - 0.5 - 1 s (t constante) 1 - 0.5 - 0.2 - 0.1 s (I2t constante)	•
Protección Corriente Residual (con base externa)	Id ajustable :	OFF - 1 - 1 - 3 - 3 - 10 - 10 - 30 - 30 A	Opcional
	td ajustable :	0.1 - 0.1 - 0.3 - 0.3 - 1 - 1 - 3 - 3 s	Opcional
Protección de Neutro		OFF - 50 - 100 - 200% Ir (4000 A max.)	•
Protección contra sobrecargas	Tmax fjo :	95 °C	•
Display	Display LCD Monocromático		•
	Display táctil a color		•
	Corriente		•
	Posición: abierto / cerrado / falla		•
	Fecha, hora y motivo de la última activación		•
	Protección requerida		•
	Tensiones		•
	Potencias totales y por fase (P,Q,R)		•
	Frecuencia		•
	Factor de Potencia		•
Memorización	Factor de distorsión armónico		•
	Fecha y hora		•
	Activación del contador		•
	Corriente		•
	Fecha, hora y motivo de las últimas 20 activaciones		•
Puertos externos	Puerto USB para software de diagnóstico		•
	Terminales para auxiliares		•
	ModBus en RS485	Opcional	Opcional
Señales	Sobrecalentamiento		•
	Discriminación Lógica		•

AGENCIAS REGIONALES



LEGRAND COLOMBIA S.A.

1 Y 7 REGIONAL BOGOTÁ

Oficina principal y planta

Calle 65 A # 93-91

PBX: (57-1) 437 67 00

Fax: (57-1) 224 45 34 - 224 46 36

@: servicio.cliente@legrand.com.co

2 REGIONAL EJE CAFETERO

Pereira

Carrera 8 # 23-09 Oficina 9-02

Edificio Cámara de Comercio

Tel. y Fax: (57-6) 335 69 21 / 32 95

@: acomercial.pereira@legrand.com.co

3 REGIONAL OCCIDENTE

Cali

Calle 36 AN # 3N-60

Tel. y Fax: (57-2) 660 44 78 / 79 / 80

@: acomercial.cali@legrand.com.co

4 REGIONAL ANTIOQUIA

Medellín

Carrera 82 # 30 A-120

Oficinas 1415-1417 Torre Ejecutiva,

Centro Comercial Los Molinos

Tel. y Fax: (57-4) 444 83 16

@: acomercial.medellin@legrand.com.co

5 REGIONAL COSTA NORTE

Barranquilla

Carrera 52 # 79-19 Loc. 11 y 12 C.C. Versalles

Tel.: (57-5) 360 11 59 - 368 94 16

Fax: (57-5) 368 57 74

@: acomercial.barranquilla@legrand.com.co

6 REGIONAL ORIENTE

Bucaramanga

Calle 35 # 19-41 Oficina 1201

Torre Sur, edificio La Tríada

Tel. y Fax: (57-7) 642 95 40 / 99 82

@: acomercial.bucaramanga@legrand.com.co

Servicio al Cliente Contact Center

Líneas gratuitas nacionales:

01 8000 9 10518

01 8000 9 12817

Líneas directas en Bogotá

(57-1) 437 67 13 / 14

Fax: (57-1) 436 26 54

@: servicio.cliente@legrand.com.co

SÍGANOS TAMBIÉN EN:

@ [website: www.legrand.com.co](http://www.legrand.com.co)

 www.twitter.com/Legrand_COL

 www.youtube.com/legrandCOL

 **legrand**[®]